

# INDEX

はじめに

■調査報告のまとめ／液状化の簡易判定

■1.調査概要

■2.調査方法

■3.地形・地質概要

■4.調査結果

- ・チェックリスト
- ・調査位置図
- ・スウェーデン式サウンディング試験結果
- ・推定断面図

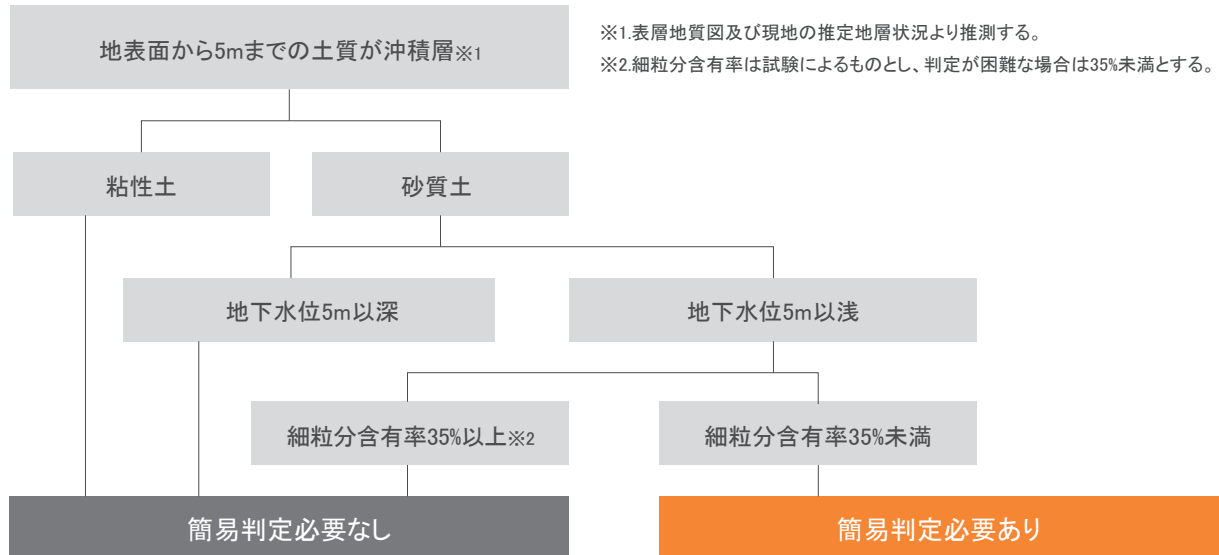
■5.調査写真

■6.巻末資料

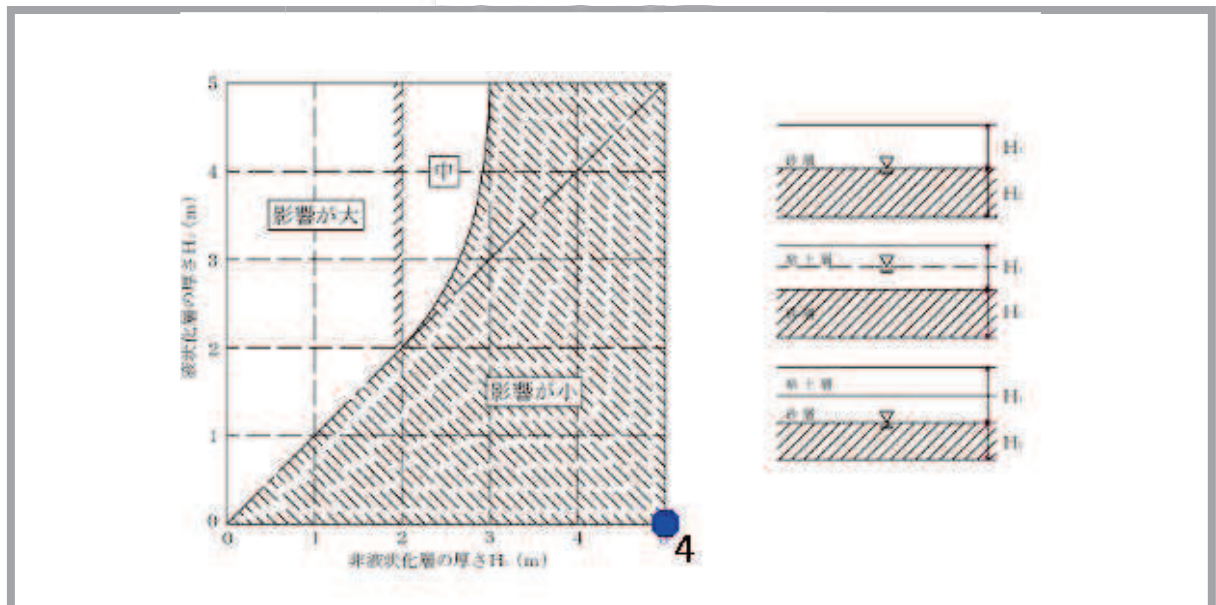
# 液状化の簡易判定

液状化の簡易判定については「小規模建築基礎設計指針:日本建築学会」に準じ、行うこととする。

## 1 簡易判定対象土層フロー(洪積層は対象外)



## 2 簡易判定



- 判定条件
  - 1.非液状化層H1は地下水位より浅い砂質土または粘性土とする。
  - 2.液状化層H2は非液状化層下から地表面下5mまでの砂層
- 判定方法      粘性土と砂質土と水位の関係を上記図の該当区域に当てはめ、判定を行う。
- 判定結果

簡易判定法での判定の結果

影響が小

※簡易判定法での結果のため、判定結果は実際に生ずる液状化現象とは異なる可能性がある。

液状化判定フロー

測点No.

更新

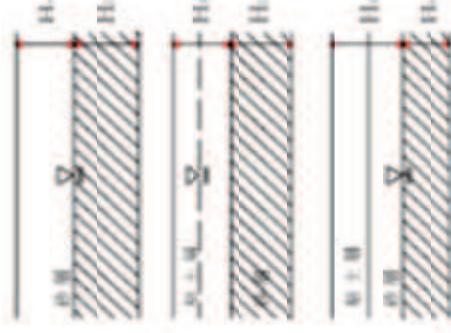
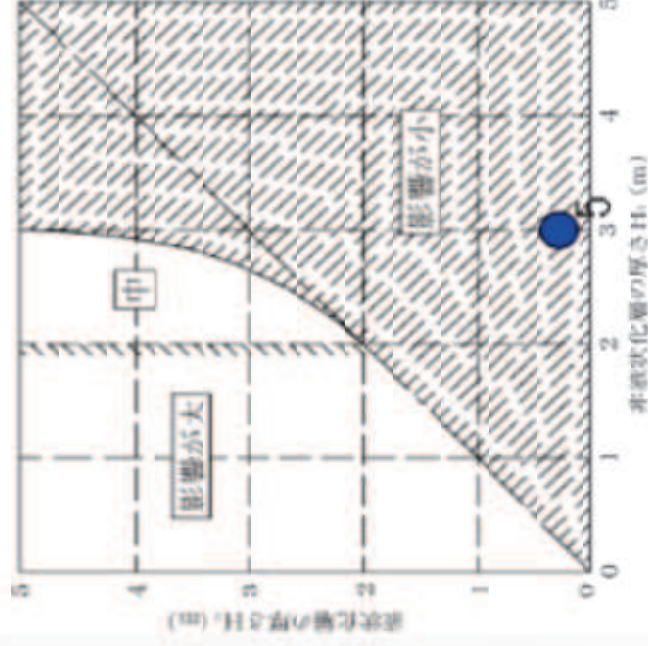
液状化層の厚み:

m

非液状化層の厚み:

m

グラフにNo.を表示する: ☐



液状化判定有無

「液状化の簡易判定」を出力しない: ☐

\*液状化判定有無:

☒ なし

☐ あり

☐ 影響が小

☐ 影響が中

☐ 影響が大

↓ 保存

キャンセル